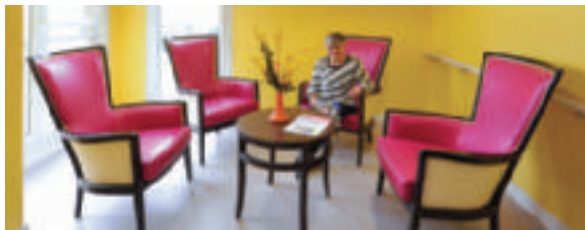




LA RESTAURATION

La plus grande attention est apportée aux repas confectionnés dans les cuisines de la Résidence et servis midi et soir, soit dans la salle à manger, située au rez-de-chaussée, soit dans les salons soit encore dans les logements. La cuisine est variée et adaptées dans le respect des goûts, des attentes et des éventuels régimes des convives ; elle suit les saisons et les fêtes calendaires. Une Commission Restauration invite les Résidents et les Familles intéressées à apporter leurs idées et contribuer ainsi à améliorer la qualité des repas. Les petits déjeuners, les gouters et les collations du soir sont servis en fonction des souhaits des résidents dans les logements ou les salons. La Résidence veille à respecter les rythmes de chacun des Résidents et met en place, si nécessaire, une aide individualisée.

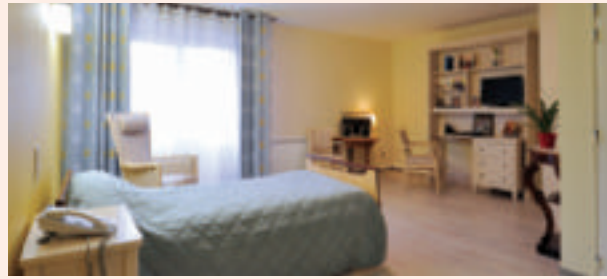
Les Familles et Amis sont les bienvenues pour partager le temps repas et la Résidence est à l'écoute pour l'organisation de tous évènements familiaux.



LES SALONS

La Résidence veille, en permanence, à la vie relationnelle, sociale et culturelle des Résidents. Au rez-de-chaussée et dans les étages, de nombreux Salons, offrent aux Résidents qui le souhaitent la possibilité de vaquer à différents loisirs (télévision, jeux de sociétés, bibliothèque, lecture, repos, discussions, etc.) ou bien encore de recevoir, en toute intimité, leurs proches. Les Familles et amis des Résidents sont cordialement invitées à partager ces Salons en toute convivialité lors de leurs visites. Les visites sont libres permettant aux Résidents de recevoir leurs proches quand ils le souhaitent.

Les rencontres et les échanges sont ainsi privilégiés.



LES LOGEMENTS

La Résidence EHPAD "L'Oseraie" est composée de 41 Logements (dont 2 pour couples), d'environ 20m², répartis sur quatre niveaux et desservis par des ascenseurs. Chaque Logement offre un équipement fonctionnel et confortable. Il est mis à disposition, par la Résidence, un mobilier moderne et adaptable :

- Lit, table de chevet, commode et fauteuil.
- Ligne téléphonique directe, installée sur simple demande.
- Cabinet de toilette avec lavabo individuel, douche de "plain-pied" et WC.
- Système d'appel permettant d'obtenir 24h/24 assistance et aide immédiates.

En complément chaque Résident peut, s'il le souhaite, aménager tout ou partie de son Logement avec meubles, tableaux et objets personnels, lui permettant ainsi de recréer, au plus proche, son cadre de vie et son ambiance personnelle.

LE PÔLE D'ACTIVITÉS DE SOINS ADAPTÉS

Le PASA est un espace ouvert et protégé qui a pour objectif de proposer, dans la journée, tout au long de la semaine, des activités thérapeutiques adaptées aux Résidents atteints de la maladie d'Alzheimer ou syndromes apparentés, et souffrant de troubles cognitifs modérés, tout en ayant gardé une capacité attentionnelle et participative leur permettant d'en tirer bénéfice.

L'équipe du PASA est composée de professionnels spécifiquement formés à l'accompagnement de ces personnes (Assistants de Soins en Gérontologie, Ergothérapeute, Psychomotricienne, Psychologue). Elle organise et propose des activités sociales et thérapeutiques, visant à maintenir les capacités intellectuelles, relationnelles et physiques des personnes accueillies.

La conception du PASA de L'Oseraie permet, grâce à son architecture et son agencement spécifiquement appropriés, une libre circulation des personnes accueillies au sein d'un espace agréable, tout à la fois confortable et stimulant.



Coordonnées GPS :
Latitude : N 48° 40' 55.909"
Longitude : E 6° 08' 56.256"



Siège social de l'Association
1, rue de la Varenne 77000 MELUN
Tél. : 01 64 14 26 90

Les Bruyères Association (LBA) a été créée en 1994 à l'occasion de la reprise d'un établissement situé en Seine & Marne.

Depuis cette date, la volonté clairement affichée de l'Association est de proposer une offre de services innovante, adaptée aux besoins des Personnes Âgées, qu'elles soient autonomes ou en perte d'autonomie, permettant ainsi de répondre aux normes de qualité les plus exigeantes en matière d'hébergement et d'accompagnement (soins et dépendance).

LBA développe le concept AGE+
www.asso-lesbruyeres.com



Document non contractuel. Conception : Agence Hastone / www.hastone.fr



“ Parce que votre Vie mérite notre Engagement ”



Résidence
« L'Oseraie »

27, rue de Maréville
54520 Laxou
Tél : 03 83 41 24 76

Mail : seclaxou@asso-lesbruyeres.org
www.asso-lesbruyeres.com

Établissement pour Personnes Âgées Dépendantes
géré par Les Bruyères Association

Bienvenue à la Résidence LBA L'Oseraie

Madame, Mademoiselle, Monsieur,

Vous avez pris contact avec notre Établissement et nous vous en remercions.

Cette plaquette vous présente brièvement la vie de notre Résidence ainsi que les différents services qu'elle propose pour votre bien-être, ou celui de votre parent.

Nous vous souhaitons une bonne lecture et restons à votre disposition pour tous renseignements complémentaires.

La Direction

*Cette Résidence
est conçue
pour être le domicile
du Résident.*



L'ÉTABLISSEMENT

Située à proximité immédiate de Nancy, accessible aisément par les transports en commun, la Résidence L'Oseraie propose une offre d'hébergement complète, quel que soit le degré d'autonomie de la Personne Âgée. La qualité de ses équipements et de ses prestations en font une Résidence de très grande qualité.



L'ACCUEIL

Après une visite de la Résidence et des échanges avec le futur Résident et sa Famille, l'admission est décidée par le Directeur, sur avis du Médecin Coordonnateur.

Avant l'admission de chaque Résident, un dossier médical et un projet de soins sont établis, permettant ainsi une prise en charge globale individualisée, justement adaptée aux besoins de chacun.

Les Résidents gardent, bien-entendu, le libre choix de leur Médecin traitant et peuvent également poursuivre leurs relations avec les professionnels avec lesquels ils ont leurs habitudes (kiné, pédicure, coiffeur...).



L'ANIMATION ET LES SORTIES

Les sorties sont libres et l'ouverture sur l'extérieur est recherchée par la participation à des événements locaux, l'organisation de sorties, d'invitations d'associations voisines, ainsi que par des projets intergénérationnels et la venue de Bénévoles. Les activités sont variées :



Activités
manuelles



Ateliers
bien-être



Gymnastique
douce



Jeux
dynamiques



Musique
et chant



Cinéma



Atelier
mémoire



Lecture



Discussions
groupes
de paroles

Ces activités sont en libre accès tout au long de la semaine. Un calendrier des animations est réalisé avec le concours des Résidents et des Familles, coordonné par l'Animatrice qui les réunit régulièrement en Commission Animation et Cadre de Vie.

**Les Familles et Amis sont invitées très régulièrement aux événements festifs de la Résidence.
Chaque Résident est libre de participer, au gré de ses envies, aux animations de son choix.**



L'ÉQUIPE

La Résidence dispose de professionnels hôteliers, médicaux, paramédicaux, socio culturels et administratifs, afin d'assurer un accompagnement personnalisé et bienveillant, 24h/24, 7 jours sur 7.

Qualifiés et formés, ils assurent une présence et une assistance au quotidien adaptées à la situation de chaque Résident, sous la conduite et la supervision du Directeur.

- Le Médecin Coordonnateur, les Infirmières Diplômées d'État, la psychologue, l'ergothérapeute sont les garants de la qualité des soins prodigués et de la prévention.
- L'Infirmière Coordonnatrice met en œuvre le projet de soins personnalisé, encadre les équipes, dont les Aides-Soignants, les Aides Médico-Psychologiques, les Assistants de Soins en Gériatrie tout en assurant un lien constant avec les Familles et les intervenants médicaux ou paramédicaux extérieurs.
- L'ASH référente veille au confort et à la qualité de la vie matérielle et sociale avec le concours des Agents de services et du responsable d'entretien.
- L'Animatrice coordonne le projet d'animation et initie les programmes mensuels d'activités.
- L'Assistante de Direction organise l'accueil et les relations administratives.
- Des intervenants libéraux (laissés au libre choix des Résidents), médecins, kinésithérapeutes, orthophonistes complètent cette Équipe.

L'ensemble de l'Équipe est au service et à l'écoute permanente de chaque Résident, dans le respect de ses attentes et besoins.