

LA RESTAURATION

La plus grande attention est apportée aux repas confectionnés dans les cuisines de la Résidence et servis midi et soir, soit dans la salle à manger, située au rez-de-chaussée, soit dans L'Unité Protégée pour les personnes y résidant, soit à l'accueil de jour, soit encore dans les Logements.

La cuisine est variée et adaptée dans le respect des goûts, des attentes et des régimes des convives ; elle suit les saisons et les fêtes calendaires.

Une Commission Restauration invite les Résidents et les Familles intéressées à apporter leurs idées et contribuer ainsi à améliorer la qualité des repas.

Les petits déjeuners, les goûters et les collations du soir sont servis en fonction des souhaits des résidents dans les logements ou les salons.

La Résidence veille à respecter les rythmes de chacun des Résidents et met en place, si nécessaire, une aide individualisée.

Les Familles et Amis sont les bienvenus pour partager le temps des repas et la Résidence reste à l'écoute pour l'organisation de tous évènements familiaux.



L'ACCUEIL DE JOUR LA PASSERELLE

L'Accueil de Jour « La Passerelle » est un espace ouvert et protégé. Il propose un accompagnement à la journée pour des personnes atteintes de la maladie d'Alzheimer ou syndromes apparentés. Une fois par semaine une journée est dédiée à l'accueil des malades jeunes (moins de 65 ans). La conception de cet Accueil de Jour permet également, grâce à son architecture et son agencement spécifiquement appropriés, une libre circulation des personnes accueillies au sein d'un espace agréable, tout à la fois confortable et stimulant.

L'Équipe spécifique dédiée à cette Unité est composée de professionnels spécifiquement formés à l'accompagnement de ces personnes (Aides médico-psychologiques, Ergothérapeute, Psychologue). Elle organise et propose des activités sociales et thérapeutiques, visant à maintenir les capacités intellectuelles, relationnelles et physiques des personnes accueillies.



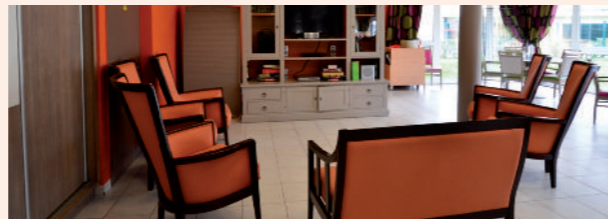
LES LOGEMENTS

La Résidence est composée de 67 Logements (dont 5 doubles réservés aux couples) d'environ 25m², répartis sur quatre niveaux, desservis par des ascenseurs.

Chaque Logement offre un équipement fonctionnel et confortable. Il est mis à disposition, par la Résidence, un mobilier moderne et adaptable :

- Lit, table de chevet, commode et fauteuil.
- Ligne téléphonique directe installée sur simple demande.
- Cabinet de toilette avec lavabo individuel, douche de « plain-pied » et wc.
- Système d'appel permettant d'obtenir 24h/24 assistance et aide immédiates.

En complément, chaque Résident peut, s'il le souhaite, aménager tout ou partie de son Logement avec meubles, tableaux et objets personnels, permettant ainsi de recréer au plus proche, son cadre de vie et son ambiance personnelle.



LES SALONS

La Résidence veille à une vie relationnelle, sociale et culturelle en proposant plusieurs salons, un jardin et un salon de coiffure. Au rez-de-chaussée de la Résidence et dans les étages, des salons sont aménagés offrant aux Résidents qui le souhaitent la possibilité de vaquer à différents loisirs (télévision, jeux de sociétés, bibliothèque, lecture, repos, discussions, etc.) ou bien encore de recevoir, en toute intimité, leurs familles ou leurs amis. Les Familles et amis des Résidents sont cordialement invités à partager ces espaces en toute convivialité lors de leur visite. Les visites sont libres permettant aux Résidents de recevoir leurs proches quand ils le souhaitent.

Les rencontres et les échanges sont ainsi privilégiés.



Résidence Lucien Schroeder
28 rue de Redon 35000 Rennes

Coordonnées GPS :
Latitude : N 48° 6' 19.926" / Longitude : 1° 41' 22.952"



Siège social de l'Association
1, rue de la Varenne 77000 MELUN

Les Bruyères Association (LBA) a été créée en 1994 à l'occasion de la reprise d'un établissement situé en Seine & Marne.

Depuis cette date, la volonté clairement affichée de LBA consiste à proposer une offre de services innovante, adaptée aux besoins des Personnes Âgées, qu'elles soient autonomes ou en perte d'autonomie, permettant ainsi de répondre aux normes de qualité les plus exigeantes en matière d'hébergement et d'accompagnement (soins et dépendance).

LBA développe le concept AGE+



www.asso-lesbruyeres.com

Document non contractuel. Conception : Agence Hastone / www.hastone.fr



“ Parce que votre Vie mérite notre Engagement ”



Résidence
Lucien Schroeder

28, rue de Redon
35000 Rennes
Tél : 02 99 31 27 30

Mail : secennes@asso-lesbruyeres.org
www.asso-lesbruyeres.com

Établissement pour Personnes Âgées Dépendantes
géré par Les Bruyères Association

Bienvenue à la Résidence LBA Lucien Schröder

Madame, Mademoiselle, Monsieur,

Vous avez pris contact avec notre Établissement et nous vous en remercions.

Cette plaquette vous présente brièvement la vie de notre Résidence ainsi que les différents services qu'elle propose pour votre bien-être, ou celui de votre parent.

Nous vous souhaitons une bonne lecture et restons à votre disposition pour tous renseignements complémentaires.

La Direction

*Cette Résidence
est conçue
pour être le domicile
du Résident.*

L'ÉTABLISSEMENT

Située au cœur de la métropole bretonne, à proximité des transports en commun et de nombreux commerces, la Résidence « Lucien Schroeder » propose 67 vastes Logements dotés des meilleurs éléments de confort, permettant d'accueillir les Résidents dans un environnement familial et convivial au sein d'un cadre de vie privilégié, rassurant et sécurisé. Par ailleurs, les personnes souffrants de pathologies Alzheimer ou de troubles cognitifs sont accueillies dans une Unité Protégée ainsi que, du lundi au vendredi, dans l'Unité d'accueil de Jour "La Passerelle".



L'ACCUEIL

Après une visite de la Résidence et des échanges avec le futur Résident et sa Famille, l'admission est décidée par la Directrice, sur avis du Médecin Coordonnateur.

Avant l'admission de chaque Résident, un dossier médical, un projet d'accompagnement et de soins sont établis, permettant ainsi une prise en charge globale individualisée, justement adaptée aux besoins de chacun.

Les Résidents gardent, bien-entendu, le libre choix de leur Médecin traitant et peuvent également poursuivre leurs relations avec les professionnels avec lesquels ils ont leurs habitudes (kiné, pédicure, coiffeur...)



LA VIE SOCIALE ET L'ANIMATION

Les sorties sont libres et l'ouverture sur l'extérieur est recherchée par la participation à des événements locaux, l'organisation de sorties, l'invitation d'associations voisines, ainsi que par des projets intergénérationnels et la venue de Bénévoles.



Ces activités sont en libre accès tout au long de la semaine. Un calendrier des animations est réalisé, par l'Animateur, avec le concours des Résidents et des Familles. La Commission « Animation et Cadre de Vie », composée de Résidents, Familles et Salariés, se réunit plusieurs fois par an. Les Familles et Amis sont invitées très régulièrement aux événements festifs de la Résidence.

Chaque Résident est libre de participer, au gré de ses envies, aux animations de son choix.



L'ÉQUIPE

La Résidence dispose de professionnels Médicaux, Paramédicaux, Hôteliers, Socio culturels et Administratifs, afin d'assurer un accompagnement personnalisé et bienveillant, 24h/24, 7 jours sur 7.

Qualifiés et formés, ils assurent une présence et une assistance au quotidien adaptées à la situation de chaque Résident, sous la conduite et la supervision de la Directrice.

- Le Médecin Coordonnateur, les Infirmières Diplômées d'État, la Psychologue, l'Ergothérapeute sont les garants de la qualité des soins prodigués et de la prévention.
- L'Infirmier Coordonnateur met en œuvre le projet de soins personnalisé, encadre les équipes, dont les Aides-Soignants, les Aides Médico-Psychologiques tout en assurant un lien constant avec les Familles et les intervenants médicaux ou paramédicaux extérieurs.
- La Gouvernante veille au confort et à la qualité de vie matérielle et sociale avec le concours des Agents de services et du responsable d'entretien.
- L'Animateur coordonne le projet d'animation et initie les programmes mensuels d'activités.
- La Secrétaire et la Secrétaire d'accueil organisent l'accueil et les relations administratives
- Des intervenants libéraux (laissés au libre choix des Résidents), médecins, kinésithérapeutes, orthophonistes complètent cette Équipe.

L'ensemble de l'Équipe est au service et à l'écoute permanente de chaque Résident, dans le respect de ses attentes et besoins.